

VideoWare **G6edu**

“화상교육 표준 프로그램 **VideoWare**”

“화상교육 표준 플랫폼 **VideoTEMS**”

# 화상교육 솔루션 소개서 “VideoWare G6edu”



주식회사 건우씨엔에스  
주소 : 서울시 마포구 염리동 173-29 하나빌딩 5층  
전화 : 02-707-2480, 팩스 : 0303-0202-2480, e-mail : [videoware@gwcns.com](mailto:videoware@gwcns.com)  
URL : [www.gwcns.com](http://www.gwcns.com)

(최종 작성일 : 2015년 12월)

# 목차

<b>I. 솔루션 개요</b>	화상교육솔루션 VideoWare G6edu 소개 /3, VideoWare G6edu 기능 요약 /4
<b>II. 주요 기능 소개</b>	고품질 화상 및 음성 /5, 학습자료 공유 /6, 원격제어, 화면공유, 프 로그램 공유 /7, 동영상 및 음성 파일 공유 /8, 모바일 지원 /9, 기타 (동영상녹화, 다양한 통계, 홈페이지 연동 등) /10
<b>III. 특징점</b>	화상교육에 특화된 최적의 솔루션 /11, 네트워크 트래픽 최소화 /12
<b>IV. 도입방안</b>	도입방안 비교 /13
<b>V. 회사 소개</b>	회사 개요 /14, 주요 고객 /15, 주요 사업 실적 /16

# I. VideoWare G6edu 개요

## 1. 화상교육솔루션 VideoWare G5edu 소개



화상교육은 인터넷 상에서 1:1 또는 다자간 화상/음성/자료를 실시간, 쌍방향으로 주고 받으면서 이루어지는 새로운 학습 유형입니다. 그러므로 화상학습의 효과가 극대화되기 위해서는 화상교육솔루션의 성능이 무엇보다 중요합니다.



VideoWare G6edu는 최고 수준의 음질, 화질, 자료공유는 물론 사용자중심의 편리한 User interface를 자랑하는 독보적인 화상교육 솔루션 입니다.



고객은 VideoWare G6edu를 구매하여 직접 운영할 수도 있으며, 저렴하고 편리한 ASP(임대)서비스 이용도 가능합니다. ASP서비스는 화상교육에 필요한 핵심 H/W와 S/w인 화상교육솔루션, 서버컴퓨터, 보안, 전용회선, 유지보수 등을 저렴한 월 사용료만 내고 이용하는 것입니다.



### Real time communication for real time education

- 최고의 성능 : 고품질의 화상과 음질 구현
- 홈페이지, 그룹웨어, LMS 등 연동
- PC와 모바일(스마트폰, 태블릿PC) 연동
- User friendly : 누구라도 쉽고 빠르게 사용할 수 있는 편리한 사용자 환경 구현

# I. VideoWare G6edu 개요

## 2. VideoWare G6edu 기능 요약

<p>화상수업</p>		<p>화상수업 (1:1 또는 1:N),  <b>화상수업: 1~49화면, HD고화질화면, 세미나 등 27개 화면모드 지원</b>                  사용자 별 음성 권한 및 판서 권한 제어 / 다국어 지원(영어/중국어/일본어)</p>
<p>수업녹화 및 재생</p>		<p>비디오, 음성, 보드, 텍스트 등 모든 수업 장면을 동영상으로 저장, <b>다시 보기 가능</b>                  MP4, WMV 포맷과 자체 포맷 지원</p>
<p>학습자료공유</p>		<p><b>문서공유: MS-오피스, 한글, 훈민정음, CAD, 아크로벳, 이미지, 텍스트, html 파일 등 공유가능</b>, 웹브라우저/화이트보드 공유, 다양한 형태의 판서 기능 지원</p>
<p>화면공유 및 원격제어</p>		<p><b>바탕화면 (데스크탑) 및 프로그램 공유 가능, 화면공유시 판서 가능</b>                  공유된 화면의 제어권 부여 가능  <b>사용 중 장애나 오류발생시 1:1 참석자 원격제어로 조치 가능</b></p>
<p>동영상공유 및 모바일 지원</p>		<p>동영상, 음성 파일 공유 가능                  스마트폰, 태블릿PC 연동 가능</p>
<p>통계관리</p>		<p><b>통계보기: 수업참여 빈도, 강의개설 등에 대한 통계보기/검색 기능</b>                  지난 수업 검색: 수업 일시 참석자, 안건/결과 파일, 녹화 등을 목록으로 보거나 조회 가능</p>

## II. VideoWare G6edu 주요 기능 소개

### 1. 고품질 화상 및 음성



#### ~1:1, 1:N 화상 지원

- 1, 2, 4, 6, 9, 10, 13, 16, 25, 30, 36, 43, 49 등 다양한 화면모드 제공
- 일반화질, 고화질 그리고 HD화질(720p) 지원
- 풀 스크린 모드 지원

“강사가 학생의 채팅, 녹화, 비디오프레임 조절권한 등을 부여 또는 제한 가능

“칠판 판서 수업 중계 가능

“학생은 선생님을 보다 선명하고, 크고, 자연스럽게 볼 수 있어, 마치 대면수업과 같은 효과

#### “최고수준의 음질

- 모든 참여자가 HD급 고음질 대화 가능

- 강사는 학생의 발언권을 부여 또는 회수 가능

- 강사는 학생의 mic, speaker 원격 제어 가능

## II. VideoWare G6edu 주요 기능 소개

### 2. 학습자료 공유

- 다양한 포맷의 문서공유 및 판서 가능
  - PPT, 워드, 엑셀, 한글, 텍스트, pdf, 이미지 등 공유 가능
  - 다양한 형태의 판서 가능(그리기, 형광펜, 색 변경, 선 굵기 변경, 지우기, 전체 지우기 등)

“ 기본 500명 동시접속 가능한 세미나 모드 지원 (서버 당 최대 3,000명 가능)

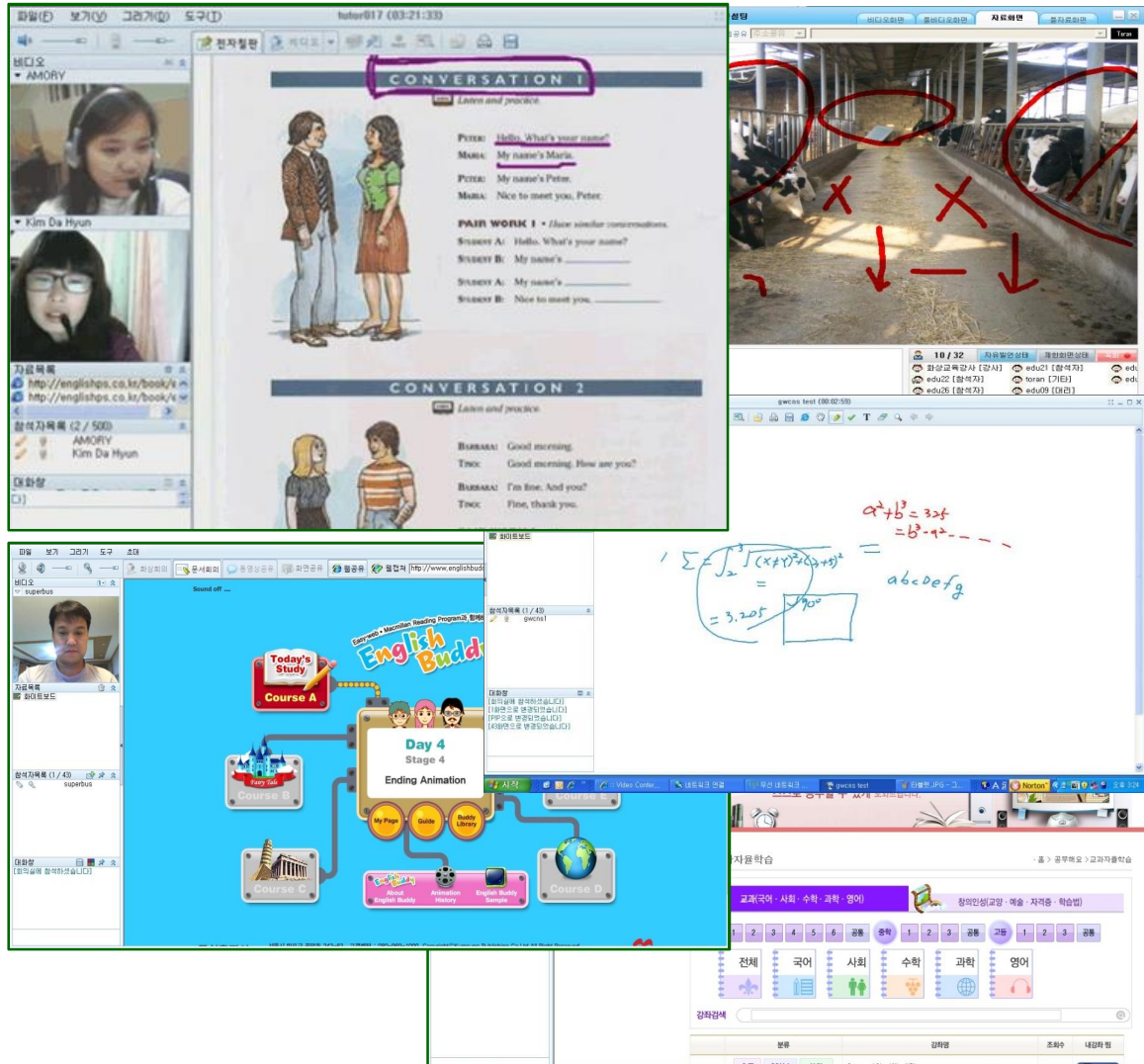
“ PPT문서의 슬라이드쇼(애니메이션) 공유 가능

- 화면 공유 및 화면 공유 시 판서기능
- 펜타블릿 이용 시 보다 세밀한 판서 가능(수학공식 풀이, 영어 첨삭 수업 등)
- 문서는 전체화면모드로 전환가능
- 웹 사이트 공유 가능
  - 하이퍼링크 활성화 또는 웹캡처
  - 웹캡처 화면에서는 판서 가능

“ e-book 사이트 연계 가능

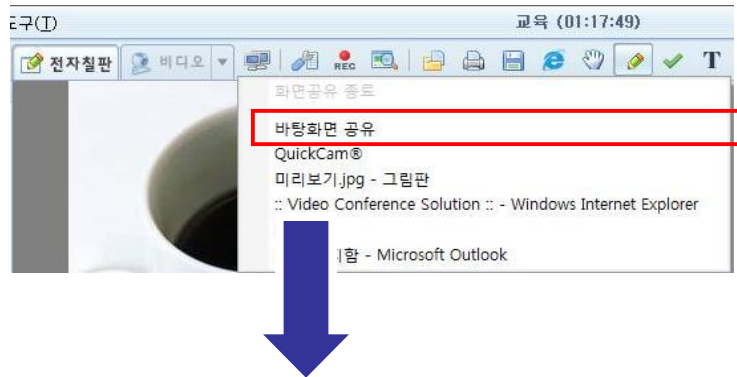
“ 강사가 학생 제어 가능

- 판서 권한의 부여 또는 회수
- 녹화, 저장, 인쇄 권한의 부여 또는 회수 가능

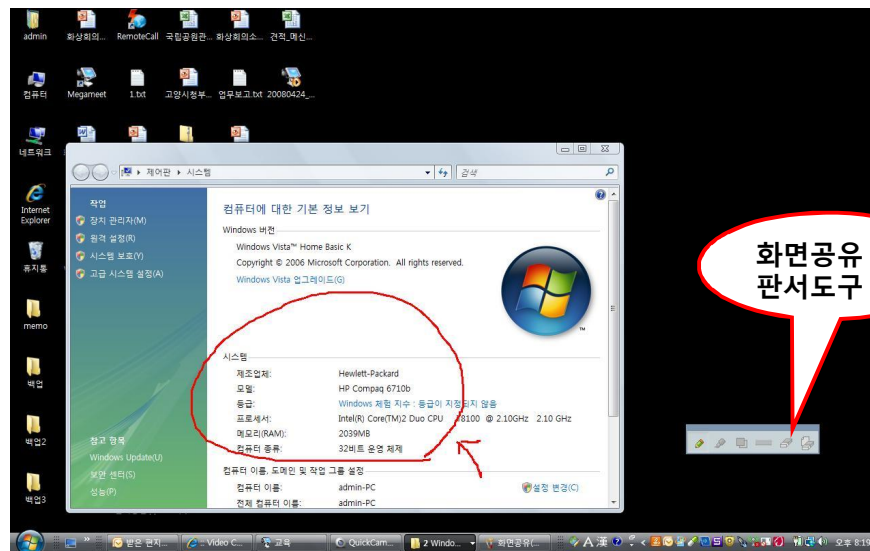


## II. VideoWare G6edu 주요 기능 소개

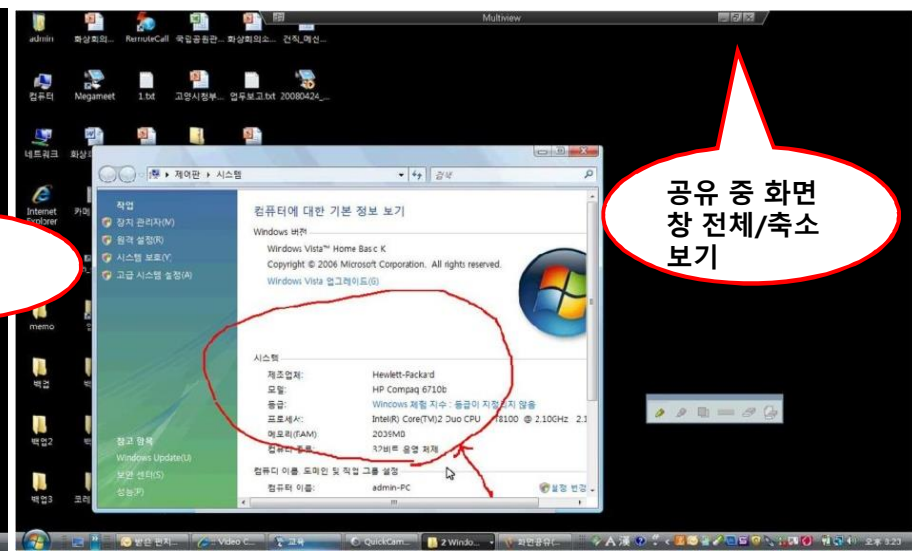
### 3. 원격제어, 화면공유, 프로그램 공유(application sharing)



- 원격제어를 통해 수업 중 문제가 있는 학생의 컴퓨터를 원격 조작 가능.
- 바탕화면공유를 통해 강사의 화면을 학생에게 공유 및 판서 가능
- 프로그램 공유 기능을 이용하면, 강사가 실행중인 프로그램을 실시간, 쌍방향 조작 가능



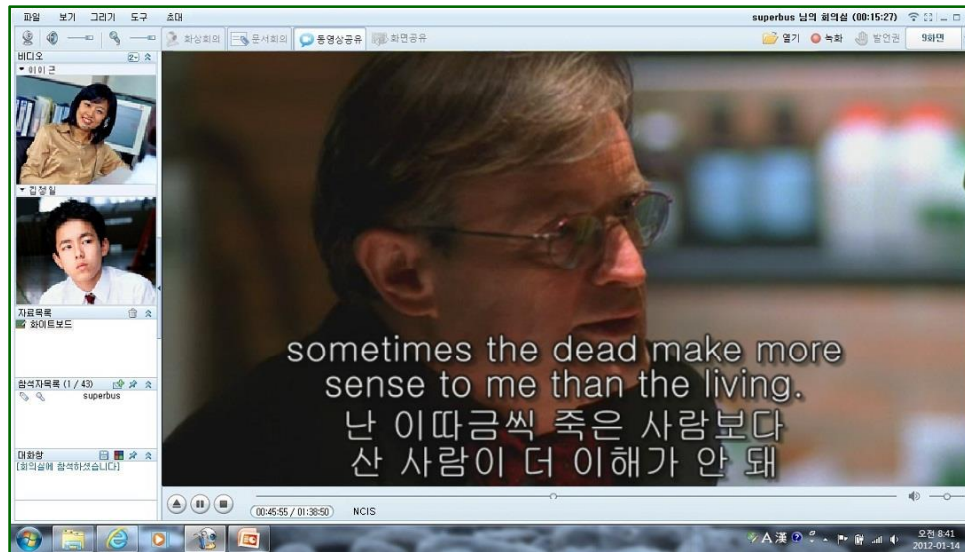
강사 화면



학생 화면

## II. VideoWare G6edu 주요 기능 소개

### 4. 동영상 및 음성파일 공유



“다양한 포맷의 **동영상과 음성 파일 공유**

-동영상 파일 : avi, dat, flv, mkv, mov, mp4, mpg, mpeg, rm, ts, tp, wmv 등  
-오디오 파일 : mp3, ogg, mid, wav, wma 등

“강사와 학생이 학습 CD, 파일 등을 함께 보고 듣기 가능

“열기, 재생, 일시 정지, 정지, 재생시간, 남은 시간, 볼륨조절, 검색 바 등 일반적인 동영상 플레이어 기능 제공



“ 화상회의의 표준제품 **VideoWare**, 화상회의의 표준 서비스 방식 **VOSP**”





## II. VideoWare G6edu 주요 기능 소개

### 6. 기타 기능(동영상 녹화, 다양한 통계, 홈페이지 연동 등)

“수업내용을 동영상 녹화 및 재생 가능

“학습자료화면을 저장 및 인쇄 가능

“다양한 통계 기능

-기간 별 다양한 통계 검색 가능.

-결과를 그래프로 출력하거나 엑셀 파일로 저장 가능.(화상강의실 개설 횟수/ 참여 횟수/로그인 횟수 등)

-일자 별 강의실 이름/종류/시간/참석자 목록 등 확인 가능.

“Web 기반, 다국어 지원

-웹 기반 자동 설치 및 업그레이드

-사용자 컴퓨터의 언어에 따라 **다국어 자동 지원**(한국어, 영어, 일본어)

“SSO 및 LMS 연동

-고객사 홈페이지 로그인 사용자는 별도의 로그인 없이 화상강의 참석 가능(SSO; Single Sign On)

-학습관리시스템(LMS : Learning Management System)과도 연동 가능.  
(연동 파라미터 제공)



지난 수업 상세 보기

No.	이름	과목명	시간	참여시간
34	1111 남의	화상회의	2005/10/17 17:07:21 ~ 2005/10/17 17:12:15	0:21:09
33	1111 남의 회의실	화상회의	2005/10/17 17:04:00 ~ 2005/10/17 17:04:04	0:04:34
32	1111 남의 회의실	화상회의	2005/10/17 16:04:19 ~ 2005/10/17 16:04:19	0:00:04
31	1111 남의 회의실	화상회의	2005/10/17 15:27:24 ~ 2005/10/17 15:27:24	0:59:00
30	1111 남의 회의실	문서회의	2005/10/17 15:25:09 ~ 2005/10/17 15:25:09	0:59:00
29	1111 남의 회의실	화상회의	2005/10/17 15:23:16 ~ 2005/10/17 15:23:16	0:05:35
28	1111 남의 회의실	화상회의	2005/10/17 15:22:24 ~ 2005/10/17 15:22:24	0:01:39
27	1111합번 梁杆	문서회의	2005/10/14 18:03:05 ~ 2005/10/14 18:03:17	0:01:12
26	1111	화상회의	2005/10/14 17:04:15 ~ 2005/10/14 17:08:23	0:04:08
25	2222	화상회의	2005/10/14 16:48:10 ~ 2005/10/14 16:48:17	0:03:07



Admin Page

사용자관리 | 회사관리 | 통계보기 | 설정관리

사용자 관리

No.	소속	유저레벨	이디디	이름	직책
1	demogroup	사용자	test1	test1	-
2	demogroup	사용자	test10	test10	-
3	demogroup	사용자	test11	test11	-
4	demogroup	사용자	test12	test12	-
5	demogroup	사용자	test13	test13	-
6	demogroup	사용자	test14	test14	-
7	demogroup	사용자	test15	test15	-
8	demogroup	사용자	test16	test16	-
9	demogroup	사용자	test17	test17	-
10	demogroup	사용자	test18	test18	-

화상교육

화상교육(일정) 신청

양속능가에 필요한 다양한 다영하고 전문적인 강의를 제공합니다.

화상상담 및 교육에 참여신청을 하시면 실시간으로 진행되는 동영상 강의를 시청하실 수 있습니다.

현재 실시간 교육에 참여하시려면 **신청** 버튼을 누르신 뒤 핸드번호를 입력해주시기 바랍니다.

번호	일시	강좌명	구분	신청자	참여인원	진행상태
4	2011.01.10 (18:00)	11년 농업사료 신년 화상회의	회의	농협사료	2/ 43	신청
3	2010.11.30 (01:00)	구장역 바로알고 대처하기	교육	관리자	69/ 500	신청
2	2010.08.16 (01:00)	화상접속 테스트	기타	관리자	25/ 100	신청
1	2010.07.26 (01:00)	속중별 인터넷 화상교육 (상담)	교육	관리자	102/ 300	신청

### III. VideoWare G6edu의 특징점

#### 1. 화상교육에 특화된 최적의 솔루션

화상교육에  
특화된  
화상LMS

**“인터넷 화상교육에 특화된, 화상교육용 학습관리시스템**

- 화상교육의 쌍방향, 실시간 특성을 반영
- 화상솔루션과의 연동성 확보

**“풍부한 구축경험으로 고객의 특성을 반영한 커스토마이징 수행**

- 웹으로 개발되어 각 고객의 서비스 전략과 특성에 맞게 발전시켜 나아감
- 2004년 국내 최초로 화상서비스 전용센터(VOSP) 설립

타의 추종을  
불허하는  
최고의  
화상솔루션

**“고화질, 고음질 그리고 편리한 UI를 자랑하는 최고 수준의 화상교육 프로그램**

- HD화질과 홈 시어터 급의 고음질을 지원하면서도 네트워크 트래픽은 최소화
- 음성/동영상 파일공유, 원격제어, 서버자동녹화, 스마트폰 지원 등 업계를 선도하는 기술력 보유

**“다양한 학습자료 이용 가능**

- 일반적인 문서는 물론 동영상, 음성 파일 이용 가능

확장성과  
안정성

**“검증된 서비스 확장성과 안정성**

- 다수의 동시접속 수 천명의 서비스에 적용되어, 회원 증가 시 확장성 용이
- 회원이 증가하더라도 화상솔루션 이용에 전혀 문제가 없음
- KT-IDC center 내에서의 강력한 보안과 출입통제
- 기가 급 UTM장비를 통한 자체 보안 시스템 가동

### III. VideoWare G6edu의 특징점

#### 2. 네트워크 트래픽 최소화

강사와 회원이 증가하면 트래픽 관리가 중요해지게 됩니다. 트래픽의 대부분은 화상솔루션이 차지하는데, 화상솔루션이 트래픽을 많이 일으키면 특히 해외 티칭센터에 많은 어려움이 발생하게 됩니다.

VideoWare는 서버 모듈의 성능을 극대화하여 클라이언트(회원, 강사) 트래픽을 최소화하고 있습니다.

**Client Traffic** (Kbps)

Room	Videos	Users	fps	talking users	1video traffic	Result (Up)	Result (Dn)
1video	1	1	5	1	89	128.1	39.1
1video(VGA)	1	1	5	1	102	141.1	39.1
2video	2	2	5	1	64	103.1	103.1
4video	4	4	5	1	64	103.1	231.1
4video(VGA)	4	4	5	1	90	129.1	309.1
9video	9	2	5	1	58	97.1	503.1
16video	16	16	5	1	44	83.1	699.1
43video	43	43	5	1	51   19	90.1	920.1
Seminar	2	200	5	1	44	83.1	83.1
1:2video	3	3	5	1	64	103.1	167.1
1:4video	5	5	5	1	64   44	103.1	299.1
1:6video	7	7	5	1	64   44	103.1	387.1
1:8video	9	9	5	1	64   38	103.1	433.1
1:10video	11	11	5	1	64   38	103.1	509.1
1:20video	21	21	5	1	64   38	103.1	1383.1

(예를 들어) 1:1로 학습자료를 공유하여 수업을 진행하는 경우  
**회원/강사에게 upload는 83Kbps, Download는 122Kbps가 발생.**  
 (필리핀 2Mbps biz line 이용 시 : 동시에 강사 약 18명 수업 진행 가능)

## IV. 도입 방안 비교

유 형	SYSTEM	도입 방법	비용	대상	사 례
구축형	(Infra) 서버컴퓨터 전용회선 보안 관리자	SYSTEM을 직 접 구축하여 운 영	*Infra 구축/운영비 *VideoWare 구입비 *유지보수비	<u>외부와 폐쇄된 네트 워크</u> 를 보유한 곳. 즉 ASP서버에 접속이 차단된 곳 (공공기관, 군, 금융 기관 등)	EBS, 농협중앙회, 국 가인권위원회, 항공 기상청, 국방대학교 등
임대형 (ASP 서비스)	(S/W) VideoWare	임대서비스를 신청하여 사용	월 사용료	<b>대부분의 화상교육, 일반 기업</b>	온톡, 온라인CNS, 아 이비에듀, 교원구몬, 5000BOOK, 박정어 학원, 산부인과개원 의연구회 등

(유형별 실제 비용은 별도 문의바랍니다.)

# V. 회사소개

## 1. 회사 개요

- 주요 사업 분야 : 화상회의, 화상교육, Rich-media SI
- 주요 연혁

- 2001. (주)토란커뮤니케이션스 설립
- 2002. SI 사업자 등록. 한국남부발전(주), (주)만도, 한국농촌진흥청, 충남도청 등 화상회의 구축
- 2003. 웹 기반 화상회의 솔루션 (제품명 : Videoware) 출시  
KIST, (주)대우종합기계, STX energy(주), 삼성SDI(주) 등 화상회의 구축
- 2004. VOSP(웹 기반 화상회의 ASP 서비스) 개발 완료 및 VOSP service center 구축  
한국경제신문사 주관 '경영혁신 성장기업 2004' 에 선정  
산업자원부, 헤럴드경제신문 주관 '2004 한국 CEO 경영대상' 수상  
(주)코오롱, KAIST, 서울시 농수산물공사, 기상청 항공기상대, 롯데캐논(주), 남양공업(주) 등 화상회의 구축
- 2005. 국내 최초 화상회의 부문 ASP 어플리케이션인증 및 ASP서비스 사업자 인증 획득  
동부그룹, STX그룹, 두원그룹, 해태제과식품, 엘지마이크론, SL, 장인가구, 관동대, 서울대, 창원대, GIST, 뇌호흡건강센터 등 화상회의 구축
- 2006. 머니투에이 주관 2006대한민국 서비스 만족 대상 수상(IT서비스 부문)  
ASP위원회 주관 우수ASP사업자로 선정  
국가인권위원회, 평화정공, 오복식품, 포가의공학연구소, 농협중앙회(축산), 대한화재 하우머치, 가톨릭의대 성모병원, CDRC 등 화상회의 구축
- 2007. (주)건우씨엔에스 설립(웹기반 화상회의 솔루션 및 ASP서비스 부문)  
VideoWare G2 버전 발표  
VOSP center를 KT-ICC(목동)로 확장 이전  
국립식물검역소 "식물병해충원격진단네트워크시스템", 대한민국재향군인회, 동부CNI 등 화상회의 구축
- 2008. 특허출원 "고해상도와 고용량의 다중 비디오 소스를 공유하는 화상회의 시스템"  
VOSP 제2center 구축(KT-ICC 분당)  
금호전기,금호HT, 성모병원, 서울레저그룹,동부CNI 화상회의 구축 및 화상영어교육 서비스 확대
- 2009. VideoWare v3 출시, 화상학습관리시스템 VideoTEMS 출시  
NH보험, 대양그룹, 도드람, 다인교육, 한국항만기술단, 한샘글로벌피아, 이지톡스, 포천교육청 등 구축
- 2010. VideoWare G5 출시  
항공기상청, 농협사료, 창원대학교, 네트워크앤에스, CHM, 보이스웨어, 런던잉글리쉬 등 구축
- 2011. VideoWare G5plus, VideoWare G5edu 출시  
농협중앙회(은행화상상담), 보건복지부 응급의료센터(1339), 국방대학교, 아이비에듀, 잉글리쉬솔루션, 국제어학개발원 등 구축
- 2012. 농협정보시스템과 사업제휴  
NH농협은행, NH농협생명, 로덴치과그룹, 올웨이즈, EG english, 스피킹타운 등 구축
- 2013. 지식경제부 가축질병 원격임상진단시스템, 보해양조, 제주특별자치도 환경수도, 농협중앙회(마트지원부), 윤선생영어교실, 신영그룹 등 구축
- 2014. VideoWare G6, VideoWare G6edu 출시  
쌍방향 커뮤니케이션 및 화상관제 시스템 개발 및 크라운해태제과 그룹에 성공적인 적용(VTALK)  
EBSI 수능최종점검 LiveClass 6주간 연속 진행(쌍방향 화상수능교육), 한국통운, 코리아티엘에스, 굿병원, 덕산하이메탈, 제니엘, 박정어학원 등 구축
- 2015. 플랫폼 기반 VideoWare G7 출시



# V. 회사소개

## 2. 주요 고객

구 분	고객 명 (가나다순)
일반기업	<p><b>농협중앙회</b>(IT본부), <b>NH농협은행</b>(스마트브랜치, PPR, 업무지원부), <b>NH농협생명보험</b>, <b>농협사료</b>, <b>농협하나로유통</b>, <b>네트웍오앤에스</b>, <b>해태제과</b>, 경신공업, 국일메카트로닉스, 굿병원, 금호전기, 금호HT, 나눔통상, 나원에듀케이션, 남양공업, 네오센추리시스템, Nitto Denko, 다솜병원, 단월드, 단자스코리아, 당당한의원 네트워크, 대양그룹, 대우공업, 대우종합기계, 대일이앤씨, 대한제강, 대한화재해상보험, 덕산하이메탈, 덴티움, 도요엔지니어링, 동강메디칼시스템, 동관삼성 SDI, 동광기연, 동부그룹, 동일캔버스엔지니어링, 동주산업, 두림로보틱스, 두원그룹, 디엠테크놀러지, 디지캡, 로덴치과그룹, 로젠택배, 리플트레이드코리아, 만도, 모젤, 보광휘닉스파크, 보림, 보스텍, 보아스넷, 보이스웨어, 보해양조, 브레인HSP센터, 비앤씨판넬, 비전랜드, 사노피신데라보코리아, 삼보모터스, 삼성SDI, 서울레저그룹, 서울의과학연구소, 서진시스템, 서한통산, 석교상사, 선교교회, 세나유리코리아, 세명MD, 세성실업, 세종산업, 세이코옵슨코리아, 세창스틸, 수일개발, 스위치코리아, 스타리온, 신광, 신영, 신흥기계, 실릭스, 쌍용캐피탈, CHM, CJ투자증권, CNR리서치, 아이티티, 아지샤밀코리아, 에반, 에스에너지, SNC 코리아, 에어콘테이너로지스틱스, SL, 에스제이테크, NH Technologies, STX, STX 에너지, STX 조선, STX Pan Ocean, 에이알, 에프앤디넷, 엘넷, LIG시스템, LG마이크론, 여기블리서치, 영백씨엠, 오리온, 오복식품, 오스템, 옥스포드 유니버시티프레스, 와이즈넷, 우성전기공업, 웅남, 웰크론, 위델컴퍼니, 유나이티드에이전시, 유성기업, 유케이두아이, 이노테크, 이지바이오시스템, 이카고웨이로지스틱스코리아, 인사이트코리아, 일성레저산업, 일신프라스틱, 일신해운, 장인가구, 제니엘, 제니엘시스템, 진성TEC, 참농, 참케어, 책임웰빙, 책임테크놀, 청림실업, 초소스팩토리, 캐논코리아BS, KC EnC, 케이아이, KJC디스플레이, KF&amp;T, 코다코, 코리아티엘에스, 코오롱, 큐큐미한의원 그룹, 크라운제과, 태영상선, 태하, 통근에듀파크, 파이박스, 팔공신용협동조합, 퍼시픽글라스, 평화오일셀공업, 평화정공, 프로그, 한국니토옵티칼, 한국비철, 한빛나노의료기, 한솔웨딩정보, 한국산업기술연구소, 한국아사히프리트, 한국야마노우찌제약, 한국USC전자, 한국통운, 한국항만기술단, 한신엔지니어링, 한양상선, 한유에너지, 한유엘엔에스, 한중푸드, 향기나무닥터스, 현보, 화미주 등.</p>
공공 및 기타	<p><b>국립식물검역원</b>, <b>항공기상청</b>, <b>가톨릭대학 성모병원</b>(전국 산부인과, 신경외과, 임상병리과), <b>산부인과개원의보험청구연구회</b>, 국가인권위원회, 경남도청, 경북의성군청, 농촌진흥청, 대한민국재향군인회, 보건복지부 응급의료정보센터(1339), 서울특별시농수산물공사, 제주특별자치도 세계한경수도추진본부, 증산도 유지재단, 지식경제부 가축질병제어를 위한 스마트그린 바이오 시큐리티 시스템, 포가의공학연구원, 한국남부발전, 한국동물의약품판매협회, 한국생물공학회, 한국커피협회, 등.</p>
교육	<p><b>EBSI</b>, <b>경기도교육청</b>, <b>인천광역시교육청</b>, 건국대학교, 관동대학교(교수학습개발센터), 광주과학기술원, 노원구청원어민화상학습센터, 서울대학교(분산공유형건설연구인프라구축사업추진연구단), 수원하이텍고등학교, 전남도립남도대학, 창원대학교(클러스터사업단), 충남디스플레이연구개발클러스터사업단, KAIST(IDEC), 포천교육청, 한국과학기술원(KIST), 현명국제학교 등.</p> <p><b>다인교육</b>, <b>시영닷컴</b>, <b>아이비에듀</b>, <b>온톡</b>, <b>박정어학원</b>, 거창이스턴브릿지어학원, 교하GnB영어학원, 국제어학개발원, 그린스터디, 길수학, NewEra academy, 랩스아카데미, 런던잉글리쉬, 루이앤루시, 리드앤리드, 리얼타임잉글리쉬, 리틀폭스부산어학원, 미라클잉글리쉬, 미트이엔비, 베이직캡, 북경중국어학원, V-edu, VTC education, 비전어학원, Vidual english, 새론영어, 소시오플러스, 수성초암아카데미, 수학올영어로, 스킵이멘토, 스페로에듀, 스피킹타운, 시대고시, CSK, CNN명문스쿨, CMG수시전문학원, SyncEdu, 아이엘씨, IUC, 아트마, 안쌤수학, AllenOES, RG잉글리쉬, 에듀오션, 에듀트리, SIT Chinese, HR어학원, 에이캡, 엔플러스어학원, 영재학원, 5000book, 옥스비, 온라인CNS, 올웨이즈, 웨슬리어학원, 웰뉴스미디어, 유캔어학원, 윤선생영어교실, 의령유성입시영어학원, 이미지잉글리쉬, ESR, E&amp;I, 이지언어, EG English, 이지톡스, 일대일화상영어, 잉글리쉬솔루션, English MBA, 잉글리쉬온에어, 잉글리쉬튜터, 잼듀, 제이슨어학원, JM에듀넷, 제이콥잉글리쉬, 제임스영어, Joy english, GnB삼척, GL에듀어학원, 참사람, 천안명품확인영어학원, 청해진, 초콜릿잉글리쉬, 게임브릿지영어, 코리아에듀홀딩스, 타임투톡, 테솔코리아, 토스트장학교육, 팝콘잉글리쉬, 퍼니스터디, 페르마에듀, 페트라아카데미, 하나교육, 하이세이잉글리쉬, 하이튜터, 한국영어교육개발원, 한샘글로피아 등.</p>

# V. 회사소개

## 3. 주요 사업 실적

약 70여 교육 기업 및 관련 단체에 화상LMS와 화상교육솔루션을 제공하고 있습니다.







감사합니다

THANK YOU